



KATALOG 2026

NÁSTĚNNÉ LAMELY

CLASSIC | PREMIUM | SPAZIO | MODULLO | RIFFCELLO

WOHN **ARTIG**



KATALOG 2026
NÁSTĚNNÉ LAMELY

CLASSIC | PREMIUM | SPAZIO | MODULLO | RIFFCELLO

Jsme výhradním dodavatelem prémiových akustických panelů značky **WOHNARTIG** pro Českou republiku

Vrchlické 838 | 411 17 Libochovice | Česká republika

+420 736 671 108 | bytovy-design@dvere-vasco.cz

kolekce

CLASSIC

Stylový interiér začíná právě zde – s akustickými panely WOHNARTIG. Je to spojení elegantního designu s funkcí: dekorativní lamely montované na stěnu, které nejen dodávají prostoru výrazný charakter, ale také výrazně zlepšují akustický komfort místnosti.

Specifikace:

Výška: 275 cm

Šířka panelu: 27 cm

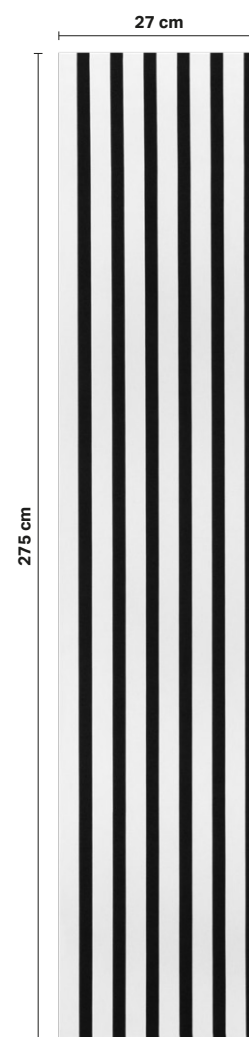
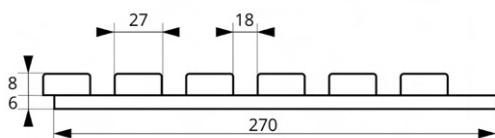
Počet lamel na panelu: 6

Šířka lamely: 27 mm

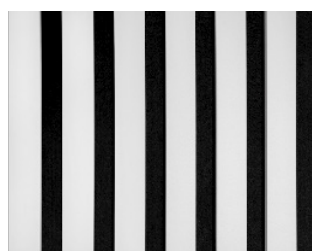
Mezera mezi lamelami: 18 mm

Výška lamely: 8 mm

Tloušťka filcu: 6 mm



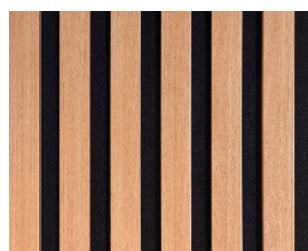
Barevné varianty:



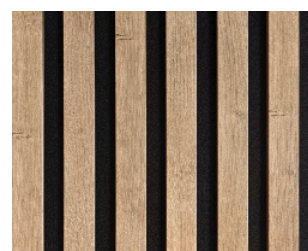
Bílá 590



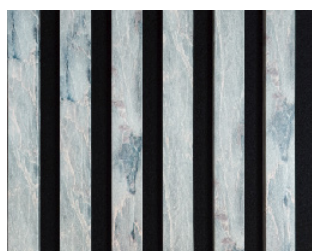
Dub Windsor 280



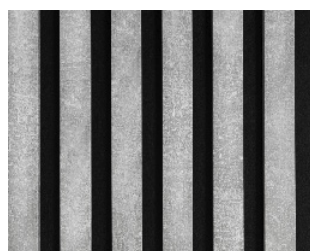
Buk 206



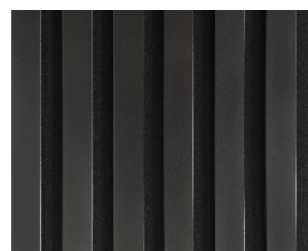
Dub Santa 661



Granit 867



Beton 885



Černá 905



kolekce

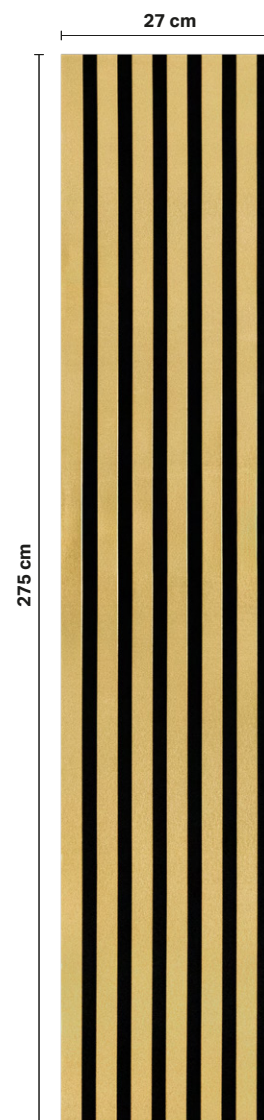
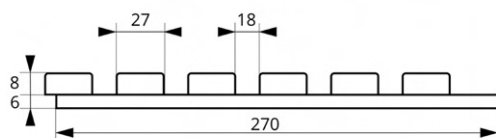
PREMIUM

Exkluzivní kolekce akustických panelů PREMIUM od značky WOHNARTIG je spojení nejvyšší třídy designu s pokročilou funkcí zvukové izolace interiérů. Panely jsou vyrobeny z lamel MDF na pružném filcu. Estetika se setkává s praktičností a vytváří jedinečnou atmosféru v obývacím pokoji, kanceláři nebo apartmánu. Promyšlené detaily a luxusní provedení činí kolekci PREMIUM výraznou dekorací stěny a zároveň zlepšují akustiku prostoru.

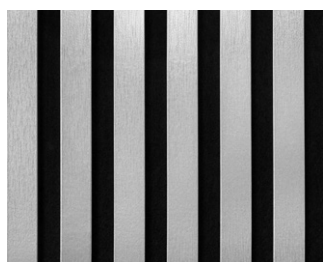
Specifikace:

Výška: 275 cm
Šířka panelu: 27 cm

Počet lamel na panelu: 6
Šířka lamely: 27 mm
Mezera mezi lamelami: 18 mm
Výška lamely: 8 mm
Tloušťka filcu: 6 mm



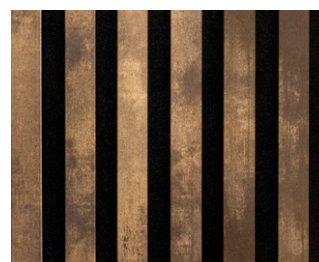
Barevné varianty:



Brushed Silver 364



Royal Gold 434



Antique Bronze 345



kolekce SPAZIO

Kolekce SPAZIO jsou moderní akustické panely značky WOHNARTIG, které spojují elegantní vzhled s funkcí. Širší lamely upevněné na pružném filcu účinně tlumí ozvěnu a dozvuk. SPAZIO je ideální volbou pro ty, kteří ocení estetiku, akustický komfort a snadnou montáž v jakémkoli interiéru – od obývacího pokoje, přes kancelář, až po relaxační zónu.

Specifikace:

Výška: 260 cm

Šířka panelu: 27 cm

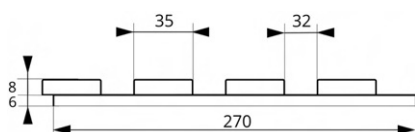
Počet lamel na panelu: 4

Šířka lamely: 35 mm

Mezera mezi lamelami: 32 mm

Výška lamely: 8 mm

Tloušťka filcu: 6 mm



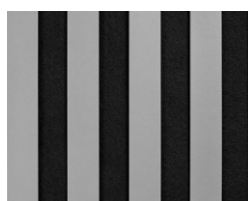
Barevné varianty:



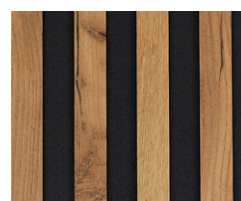
Kašmír 596



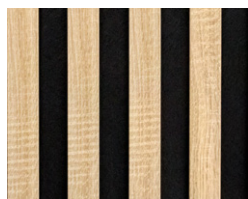
Bílý ratan 646



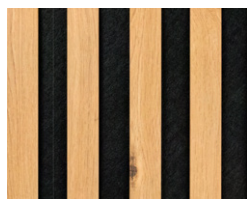
Šedý 458



Dub Zlatý Craft 879



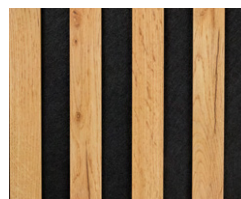
Dub Sonoma 690



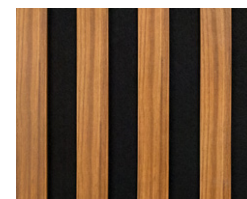
Dub Artisan 460



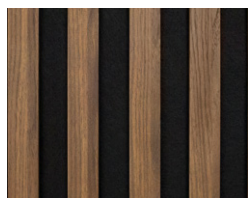
Dub Palermo 550



Dub Wotan 279



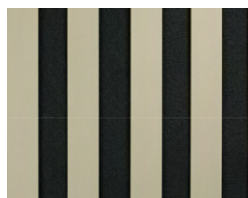
Světlý ořech 337



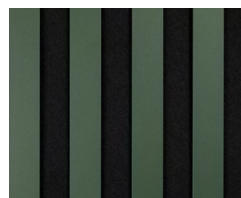
Tmavý ořech 321



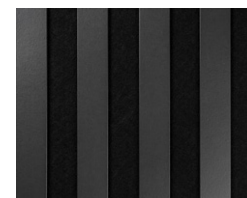
Mramor 149



Olivově zelená 881



Lahvově zelená 349



Antracit 693



kolekce

MODULLO

Kolekce MODULLO jsou moderní dekorativní panely na bílé nebo černé HDF desce, které dodávají interiéřům elegantní a jednotný charakter. Jejich konstrukce byla navržena tak, aby maximálně usnadnila montáž. Každá sada obsahuje panel zakončený lamelami na obou stranách a spojovací modul, který umožňuje rychlé a estetické propojení dalších panelů bez nutnosti zkracovat boční hrany.

Specifikace:

Výška: 275 cm

Šířka panelu: 271 mm

Šířka spojky: 31 mm

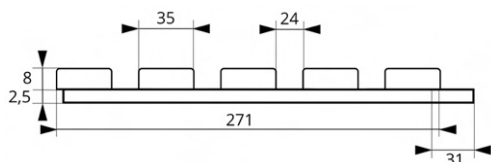
Počet lamel na panelu: 5

Šířka lamely: 35 mm

Mezera mezi lamelami: 24 mm

Výška lamely: 8 mm

Tloušťka HDF desky: 2,5 mm



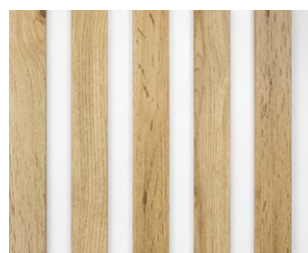
Barevné varianty:



Bílá 910
Bílá HDF deska



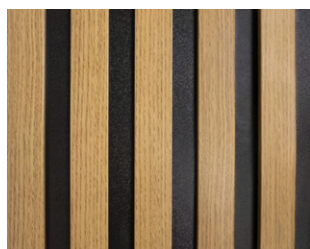
Medový dub 560
Bílá HDF deska



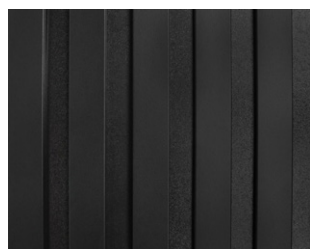
Dub Wotan 279
Bílá HDF deska



Tmavý ořech 321
Bílá HDF deska



Dub Windsor 280
Černá HDF deska



Černá 914
Černá HDF deska

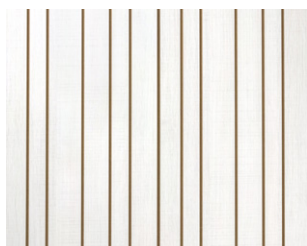
kolekce

RIFFCELLO

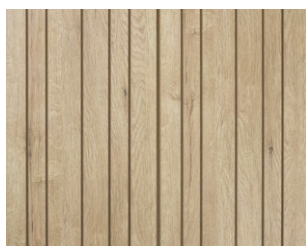
PANELY

Panely RIFFCELLO jsou dekorativní nástěnné lamely s výraznou strukturou a moderním charakterem. Sada obsahuje dva panely o rozměrech 195 × 2750 mm, které po spojení vytvoří elegantní plochu o šířce 390 mm. Ideální pro aranžmá interiérů, kde záleží na stylu a harmonii.

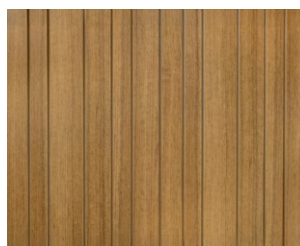
Barevné varianty:



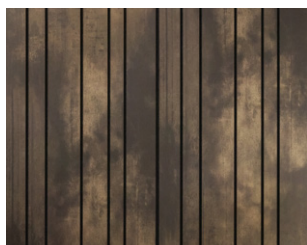
Oak Viking 547



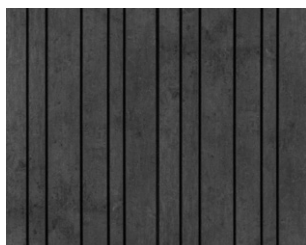
Oak Natural 529



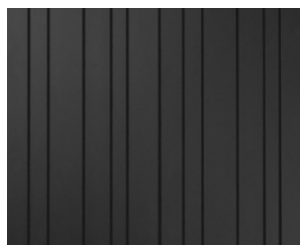
Teak 540



Copper 345



Black Concrete 344



Black Matt 355



DOPLŇKOVÉ LIŠTY

Doplňkové lišty RIFFCELLO umožňují esteticky zahájit nebo ukončit uspořádání panelů. Sada obsahuje dvě lišty o výšce 2750 mm – jednu startovací/roh (47 mm) a jednu koncovou/roh (40 mm). Zajišťují jednotné a elegantní dokončení.



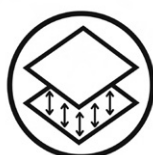


Montážní lepidlo HIGH TACK

Montážní lepidlo WOHNARTIG High Tack (290ml) je profesionální řešení navržené pro montáž akustických a dekorativních panelů. Díky okamžité přilnavosti a vysoké síle spojení umožňuje rychlé a čisté upevnění – bez vrtání a zbytečného nářadí.



Vysoká
odolnost a
pevnost



Velmi silná
počáteční
přilnavost



Odolný vůči
povětrnostním
vlivům



Velmi pevný a
pružný



Snadné a
bezpečné
použití



Nástroje:

- Lepidlo WOHNARTIG HIGH TACK
- Pistole na silikon
- Měřicí páska
- Tužka nebo marker
- Ruční pila s jemnými zuby nebo elektrická pila
- Vodováha

Příprava:

- Otevřete balení a vyjměte všechny díly alespoň 24 hodiny před instalací, aby se mohly přizpůsobit teplotě místnosti.
- Ujistěte se, že stěna je rovná, hladká, suchá a bez prachu.

1. Výběr směru montáže:

Panely lze instalovat vertikálně, horizontálně nebo diagonálně, podle požadovaného vizuálního efektu. Rozhodněte se o směru před stříháním lamel.

2. Stříhání lamel:

Změřte a označte požadovaný rozměr lamely. Stříhněte podél označené čáry pomocí ruční pily s jemnými zuby nebo elektrické pily. Pokud je řez vzdálen více než 5 cm od úchytů, je třeba lamely dodatečně připevnit lepidlem nebo zesílit řezanou oblast.

Zásuvky:

Změřte umístění zásuvky a přeneste tyto rozměry na zadní stranu panelu. Vyřízněte odpovídající otvor, aby zásuvka pohodlně zapadla. Při práci v blízkosti elektrických instalací vždy dbejte zvýšené opatrnosti.

Možnosti montáže

Montáž s použitím lepidla

3a. Aplikace lepidla:

Naneste dedikované lepidlo (doporučujeme použít lepidlo WOHNARTIG HIGH TACK, které zajišťuje bezproblémovou a rychlejší montáž ve srovnání s jinými dostupnými lepidly) podél celé délky panelu, nanášejte pruh lepidla každých 5 cm přes šířku panelu. To zajistí trvalé spojení s povrchem stěny.

4a. Připevnění na stěnu:

Přiložte panel ke stěně a pečlivě jej vyrovnejte. Poté pevně přitlačte celou plochu panelu, věnujte zvláštní pozornost hranám a rohům, aby se lepidlo rovnoměrně rozprostřelo a zajistilo pevné přilnutí k podkladu. V případě potřeby podržte panel několik sekund.



Montáž pomocí šroubů

(doporučujeme při montáži lamel na strop)

3b. Připevnění pomocí šroubů/rámečku:

Naplánujte a změřte místa upevnění panelů, zachovejte rovnoměrné rozestupy. Vyvrtejte otvory pro hmoždinky nebo namontujte dřevěný rám, na který panely připevníte.

4b. Připevnění na stěnu:

Připevněte panely na rám nebo přímo ke stěně/stropu pomocí šroubů a vhodných hmoždinek přizpůsobených typu stěny (např. plná cihla, sádkartón). Vyvarujte se vrtání do elektrického vedení a trubek.

Zavěšování předmětů:

Po instalaci panelů počkejte 24 hodin, než lepidlo zcela zaschne. Pro zajištění stability zavěšovaných předmětů se ujistěte, že upevnění je pevně připevněno ke stěně – vyhněte se upevňování doplňků (police, háčky) pouze do samotných panelů.



WOHNARTIG

Jsme výhradním dodavatelem prémiových akustických panelů značky **WOHNARTIG** pro Českou republiku

Vrchlické 838 | 411 17 Libochovice | Česká republika

+420 736 671 108 | bytovy-design@dvere-vasco.cz

